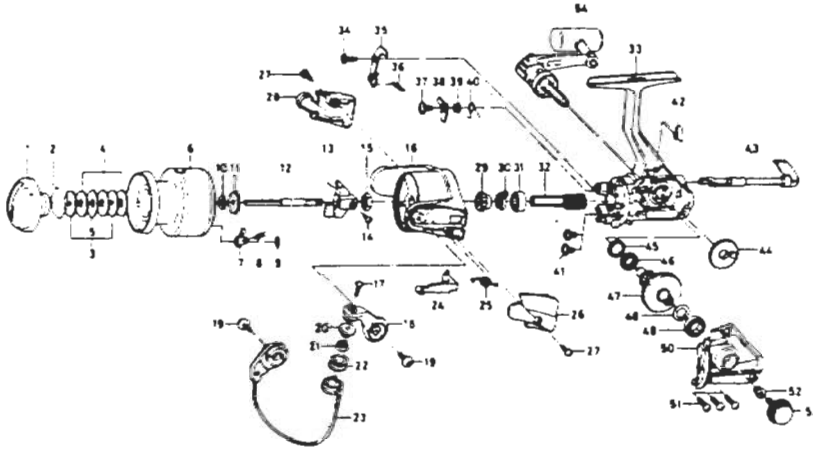


SPINNING REEL REGAL-Z2500BL

Please order by parts number, not key number
Bitte, Best: -Nr. angeben (Nicht "Key" -Nr.)
Veuillez indiquer le numero de la pièce (Non "Key" No.)



Key NO.	Parts No.	Parts Name	Ersatzteilbezeichnung
2-9	6-F32-5503	Spool assembly	Spule Kompiett
1	6-F28-0904	Drag knob	Bremsknopf
2	6-171-7701	Drag washer retainer	Sprengring
3	6-E46-7201	Key washer	Blozenscheibe
4	6-E13-6003	Drag washer	Bremsscheibe A
5	6-373-3603	Eared washer	Bremsscheibe B
6	6-F32-5603	Spool assembly	Spule komplett
7	6-B07-5304	Click pawl	Ratschenklinke
8	6-E40-3101	Click spring	Ratschenfeder
9	6-320-5901	Click retainer	Halter für Spulenratschenklinke
10	6-E46-7101	Spool washer	Spulenscheibe
11	6-270-6501	Click gear	Ratschenrad
12	6-E48-4301	Main shaft	Hauptachse
13	6-E45-1401	Oscillating slider	Schiebestück
14	6-351-0315	Oscillating slider screw	Schraube für Schiebestück
15	6-341-9201	Rotor nut	Mutter für Umlaufkappe
16	6-F31-6303	Rotor	Umlaufkappe
17	6-B67-9304	Line roller screw	Schraube für Schnurlaufrollchen
18	6-F31-0203	Bail arm	Bügelarm
19	6-B84-2102	Bail arm screw	Schraube für Bügelarm
20	6-F06-6301	Line roller collar	Schnurrollenhülse
21	6-F05-5601	Ball bearing A	Kugellager A
22	6-F05-8901	Line roller	Schnurlaufrollchen
23	6-F32-6201	Bail assembly	Bügel komplett
24	6-E45-1601	Bail trip lever	Bügelauflösehebel
25	6-F12-8901	Bail spring	Bügelfeder
26	6-F31-0303	Bail spring cover	Bügelfederabdeckung
27	6-E24-8101	Bail spring cover screw	Schraube für Bügelfederabdeckung
28	6-F35-2303	Bail trip cover	Deckung für Bügelauflösehebel
29	6-F31-1502	Anti-reverse ratchet	Zahnscheibe
30	6-E38-5501	Anti-reverse pawl spring A	Feder für Rücklaufsperrklinke A
31	6-L03-6601	Ball bearing B	Kugellager B
32	6-E51-9801	Pinion gear	Ritzel
33	6-F32-6002	Body assembly	Gehäuse Komplette
37	6-L00-1801	Anti-reverse pawl screw	Schraube für Rücklaufsperrklinke
38	6-L01-4401	Anti-reverse pawl	Rücklaufsperrklinke
39	6-L01-4302	Anti-reverse pawl collar	Zwinge für Rücklaufsperrklinke
40	6-L00-1501	Anti-reverse pawl spring B	Feder für Rücklaufsperrklinke B
41	6-E03-7801	Bearing retainer screw	Dichtungsscheibenschraube für Kugellager
42	6-E32-7801	Anti-reverse cam spring	Feder für Rücklaufsperrmocken
43	6-F08-5121	Anti-reverse lever	Rücklaufsperrhebel
44	6-E45-1301	Oscillating gear	Exzenterzahnrad
45	6-E50-5801	Bearing washer	Kugellagersprengring
46	6-E30-6801	Ball bearing C	Kugellager C
47	6-F17-0001	Drive gear	Antriebsrad
48	6-373-7800	Drive gear washer	U-Scheibe für Antriebsrad
49	6-631-6901	Ball bearing D	Kugellager D
50	6-F32-6101	Side cover	Gehäusedeckel
51	6-B00-9701	Side cover screw	Schraube für Gehäusedeckel
52	6-501-8501	Handle collar	Buchse für Kurbel
53	6-F03-5605	Handle lock screw	Kurbelschraube
54	6-F32-7001	Handle assembly	Kurbel