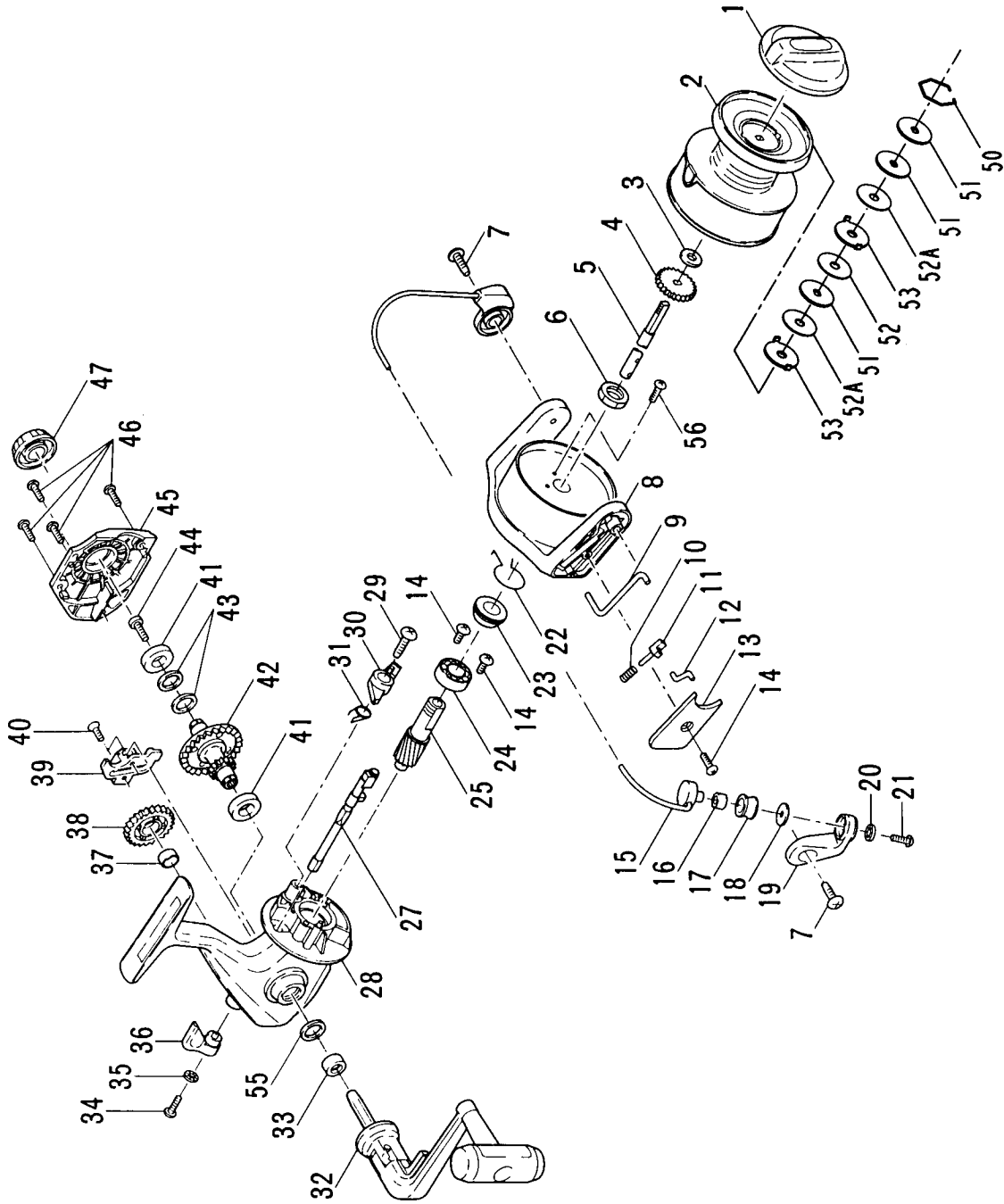


PARTS LIST FOR MODEL 3000

KEY NO.	PART NO.	DESCRIPTION
1	52-3000	Drag Knob ASM. w/Spring
2	47-3000	Spool Assembly
3	60-3000	Thrust Washer
4	40B-3000	Click Ratchet
5	39-3000	Spool Shaft
6	38-3000	Rotor Nut
7	31A-3000	Arm Screw (2)
8	27-3000	Rotor Cup
9	28A-3000	Cam Lever
10	34C-3000	Pivot Spring
11	34B-1000	Pivot Shaft
12	34A-3000	Pivot Arm
13	27A-3000	Bail Pivot Cover
14	22-875	Screw (3)
15	24-3000	Bail Wire Assembly
16	35A-3000	Line Roller Bushing
17	35-3000	Line Roller
18	132-3000	Roller Washer
19	34-3000	Bail Arm
20	22A-875	Washer
21	36-1000	Bail Stud Screw
22	230-3000	Silent Dog Spring
23	19A-3000	Pinion Spacer
24	20-3000	Ball Bearing
25	19-3000	Pinion Gear
27	6A-3000	Eccentric Shaft
28	1-3000	Housing
29	3-3000	Dog Mounting Screw
30	4-3000	Anti-Reverse Dog
31	4A-3000	Dog Spring
32	15-3000	Handle Assembly
33	15A-3000	Handle Spacer
34	6F-3000	Ecc. Lever Mtg. Screw
35	6G-3000	Thrust Washer
36	6E-3000	Eccentric Lever
37	231A-3000	Crosswind Gear Bushing
38	231-3000	Crosswind Gear
39	43-3000	Crosswind Gear Block
40	44-1500	Screw
41	2A-3000	Cover & HSG Bushing (2)
42	8-3000	Main Gear
43	8A-3000	Main Gear Shim
44	9A-3000	Standard Drive Screw
45	45-3000	Housing Cover
46	46-1000	Cover Screw (4)
47	233-3000	Bearing Cover
**48	48-2000	Spool Click Tongue
**49	22-1000	Click Tongue Screw
50	51-3000	Drag Retaining Ring
51	57-3000	Keyed Drag Washer (3)
52	6-3000	Teflon Drag Washer (3)
53	58-3000	Ear Drag Washer (2)
**54	40C-4000	Washer
55	17-4000	Handle Washer
56	305-875	Rotor Nut Locking Screw

**Not Shown



PARTS LIST FOR MODEL 3000

KEY NO.	PART NO.	DESCRIPTION	DESCRIPCION	DESCRIPTION
1	52-3000	poignée du dispositif de freinage avec ressort	Pomo de freno con resorte "ASM"	Bremsknopf m. Feder
2	47-3000	bobine	Montaje de bobina	Spule
3	60-3000	rondelle de butée	Arandela de presión	Druckscheibe
4	40B-3000	roue dentée du cliquet	Trinquete de piñón	Klickratsche
5	39-3000	axe de la bobine	Eje de bobina	Spulenwelle
6	38-3000	écrou du rotor	Tuerca giratoria	Rotormutter
7	31A-3000	vis de l'anse de panier (2)	Tornillo de brazo (2)	Achsschraube (2)
8	27-3000	calotte du rotor	Cubeta giratoria	Rotorbecher
9	28A-3000	levier à carne	Tornillo de palanca retractable	Nockenhebel
10	34C-3000	ressort du pivot	Resorte del pivote	Gelenkboizenfeder
11	34B-1000	arbre du pivot	Eje del pivote	Gelenkboizen
12	34A-3000	bras du pivot	Protector de asa del pivote	Gelenkarm
13	27A-3000	calotte du pivot de l'anse de panier	Tornillo (3)	Abdeckung des Schnurfangbügeldrehpunkts
14	22-875	vis (3)	Montaje del asa de alambre	Schraube (3)
15	24-3000	fil de l'anse de panier	Cojinete del sedal	Schnurfangbügel
16	35A-3000	manchon de l'enrouleur	Rodillo	Schnurfangbügel
17	35-3000	enrouleur	Arandela de rodillo	Schnurfangbügel
18	132-3000	rondelle de l'enrouleur	Brazo del asa	Schnurfangbügel
19	34-3000	axe de l'étrier	Arandela	Schnurfangbügel
20	22A-875	rondelle	Tornillo del asa de perno	Schnurfangbügel
21	36-1000	vis de fixation de l'anse de panier	Resorte de soporte silencioso	Schnurfangbügel
22	230-3000	ressort de taquet silencieux	Espaciador de piñones	Schnurfangbügel
23	19A-3000	bague d'espacement du pignon	Cojinetes de bolas	Schnurfangbügel
24	20-3000	roulement à billes	Piñones diferenciales	Schnurfangbügel
25	19-3000	pignon satellite	Eje excéntrico	Schnurfangbügel
27	6A-3000	axe excentrique	Caja	Schnurfangbügel
28	1-3000	boîtier	Tornillo de sujeción de montaje	Schnurfangbügel
29	3-3000	vis de fixation du taquet	Gancho antirretroceso	Schnurfangbügel
30	4-3000	taquet antiretour	Resorte de gancho	Schnurfangbügel
31	4A-3000	ressort du taquet	Montaje de mango	Schnurfangbügel
32	15-3000	manivelle	Espaciador de mango	Schnurfangbügel
33	15A-3000	bague d'espacement de la manivelle	Tornillo de montaje de palanca excéntrica	Schnurfangbügel
34	6F-3000	vis de fixation du levier excentrique	Arandela de empuje axial	Schnurfangbügel
35	6G-3000	rondelle de butée	Palanca excéntrica	Schnurfangbügel
36	6E-3000	levier excentrique	Forro de engranaje contra efecto de viento transversal	Schnurfangbügel
37	231A-3000	bague d'engrenage de bobinage	Engranaje contra efecto de viento transversal	Schnurfangbügel
38	231-3000	engrenage de bobinage	Bloqueo de engranaje contra efecto de viento transversal	Schnurfangbügel
39	43-3000	module des engrenages de bobinage	Tornillo	Schnurfangbügel
40	44-1500	vis	Protector y forro de la caja (2)	Schnurfangbügel
41	2A-3000	couvercle et bague HSG (2)	Engranaje principal	Schnurfangbügel
42	8-3000	engrenage principal	Cuñal del engranaje principal	Schnurfangbügel
43	8A-3000	cale de l'engrenage principal	Tornillo de chapa estándar	Schnurfangbügel
44	9A-3000	vis Parker	Protector de la caja	Schnurfangbügel
45	45-3000	couvercle du boîtier	Tornillo del protector (4)	Schnurfangbügel
46	46-1000	vis du couvercle (4)	Protector del soporte	Schnurfangbügel
47	233-3000	calotte du roulement	Lengüeta sonora de bobina	Schnurfangbügel
**48	48-2000	languette du cliquet de la bobine	Tornillo de lengüeta sonora	Schnurfangbügel
**49	22-1000	vis de la languette du cliquet	Anilla de retención de freno	Schnurfangbügel
50	51-3000	bague de retenue du dispositif de freinage	Arandela de freno reforzada (3)	Schnurfangbügel
51	57-3000	rondelle de freinage cannelée (3)	Arandela de freno de teflon (3)	Schnurfangbügel
52	6-3000	rondelle de freinage en Teflon (3)	Arandela de arrastre (2)	Schnurfangbügel
53	58-3000	rondelle de freinage à tenon (2)	Arandela	Schnurfangbügel
**54	40C-400	rondelle	Arandela	Schnurfangbügel
55	17-4000	rondelle	Tornillo	Schnurfangbügel
56	305-875	vis		Schnurfangbügel